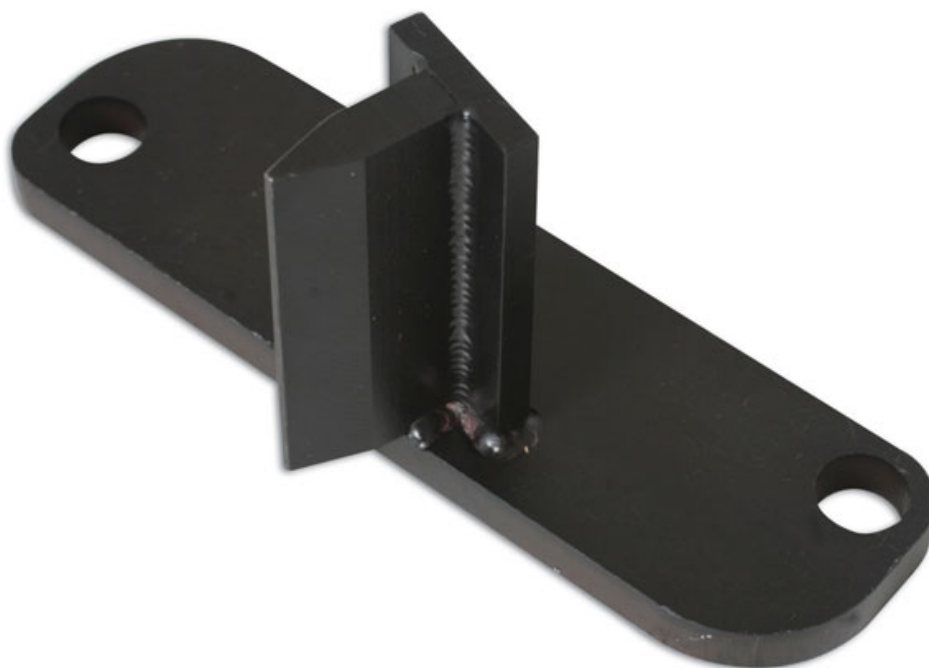




## Blokada koła zamachowego - Rover z PG1

Zastosowanie Rover/MG wyposażone w skrzynię biegów PG1.



### Additional Information

- Rover 218/25/Streetwise/45 ze skrzynią PG1
- MG ZS/ZR 1.4/1.8 ze skrzynią PG1
- Dopasowany do silników K16, roczniki 1998-2005.
- OEM No 18G 1742
- Made in Sheffield

<http://lasertools.co.uk/product/4410>



